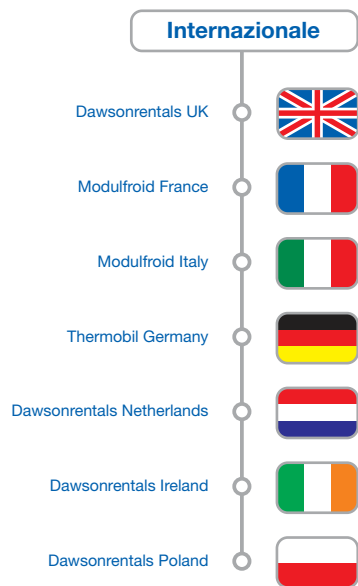




**Modulfroid service sarl**

Una filiale del Gruppo **Dawson**

LA SOLUZIONE DI NOLEGGIO A LIVELLO EUROPEO



Al vostro servizio dal 1935

STORIA

Modulfroid Service è una società del GRUPPO DAWSON costituita in Francia nel 1989 come noleggiatore di container per i trasporti marittimi.

Dal momento che le norme d'igiene e di sicurezza diventano sempre più severe, Modulfroid persegue una politica di costante miglioramento dei suoi prodotti e investe regolarmente in macchinari avanzati e ad alte prestazioni.

Se finora la nostra clientela era composta per l'80% da supermercati medio-grandi, nel 1995 il lancio di Superbox, la cella frigorifera trasportabile conforme alle norme europee di igiene e sicurezza, ci offre l'opportunità di proporre i nostri equipaggiamenti e servizi a settori esigenti e quasi inediti come l'agroalimentare e il farmaceutico.

Nel 1997, il GRUPPO DAWSON grazie al proprio impegno diventa il principale operatore nell'ambito del noleggio di Superbox, Blast Freezer (surgelatori rapidi) e Tempering Unit (celle di decongelamento).

Nel 2000 eliminiamo completamente dalla nostra offerta i container per i trasporti marittimi con caratteristiche ormai obsolete e non più conformi alle nuove norme europee, sostituendoli con le Superbox, vere e proprie celle frigorifere a tutti gli effetti.

Modulfroid Service, filiale del Gruppo Dawson

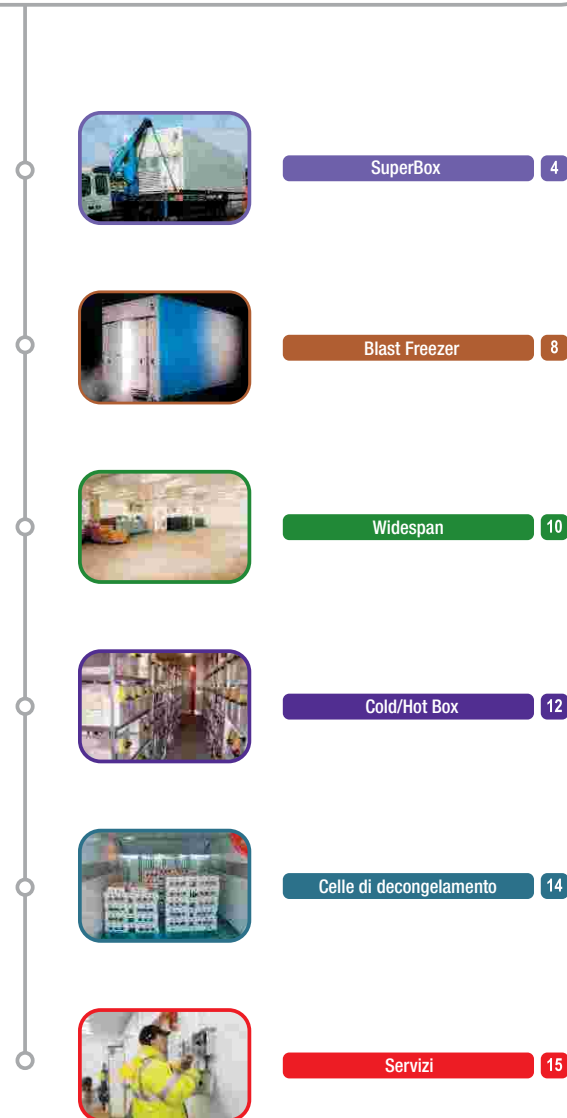


Modulfroid Service è una filiale del Gruppo Dawson, leader europeo del noleggio di celle frigorifere trasportabili.

La nostra gamma di prodotti si estende dalla cella frigorifera mobile **Super Box** alla cella mobile di decongelamento **Tempering Unit**, passando per il surgelatore rapido **Blast Freezer** e la cella "extra-large" **Widespan Unit**.

Tutti i nostri prodotti sono offerti a noleggio a breve o lungo termine.

Il nostro punto di forza si identifica nella costante ricerca della qualità e dell'efficienza per i nostri prodotti unita all'offerta di un servizio impeccabile ai nostri clienti.



## Celle frigorifere mobili modello SuperBox

Fabbricate in base alle richieste del cliente, queste celle frigorifere professionali garantiscono livelli qualitativi eccellenti e si adattano perfettamente a qualsiasi applicazione.

### Vantaggi :

- Disponibili per noleggio a breve o lungo termine
- Capacità da 4 a 44 europallet
- Impianto di refrigerazione semplice o doppio
- Ampio range di temperature (da -30 a 60 °C)
- Porte posteriori o porta laterale
- Posizionabili direttamente su basamento piano o su piattaforma mobile
- Possibilità di installazione al coperto o all'esterno



## Applicazioni alternative delle celle frigorifere mobili SuperBox

- Controllo del decongelamento graduale di diversi prodotti
- Stoccaggio di frutta e legumi in fase di maturazione
- Integrabili nelle linee di produzione dei macelli e delle macellerie (celle con guide supplementari e ganci a soffitto)
- Il controllo e monitoraggio della temperatura all'interno della cella consentono di soddisfare le esigenze del settore chimico e farmaceutico.



Cella SB44 con doppio impianto di refrigerazione



Doppio impianto di refrigerazione, rumorosità ridotta, porte posteriori o porta laterale



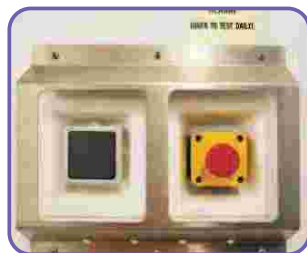
## Caratteristiche standard della cella SuperBox



Apertura dall'interno – pulsante fluorescente



Leva di apertura semplice e pratica



Interruttore luce e allarme interno in caso di chiusura accidentale della porta



Telaio e soglia della cella rinforzati



Sistema di controllo di funzionamento (data logger)



Possibilità di accogliere 3 o 4 pallet (0,8x1,2 m) affiancati



Valvola di decompressione all'interno della cella



Ottima illuminazione interna



Tende a bande verticali



Cerniere rinforzate, elementi riscaldanti all'interno delle guarnizioni delle porte

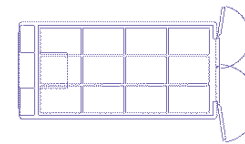


## Dimensioni della cella SuperBox

Standard europeo 0,80 x 1,20 m

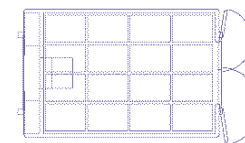
### SB12 - 12 europallet

**Dimensioni interne:**  
5,12 x 2,64 x 2,26 m  
**Dimensioni esterne:**  
6,10 x 2,86 x 2,70 m



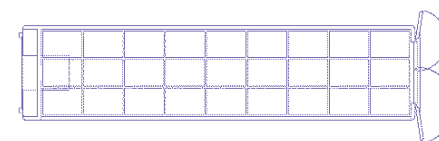
### SB16 - 16 europallet

**Dimensioni interne:**  
5,12 x 3,58 x 2,26 m  
**Dimensioni esterne:**  
6,10 x 3,81 x 2,70 m



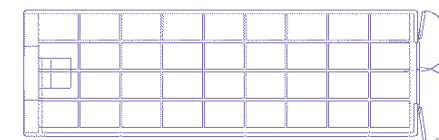
### SB27 - 27 europallet

**Dimensioni interne:**  
11,26 x 2,64 x 2,26 m  
**Dimensioni esterne:**  
12,20 x 2,86 x 2,70 m



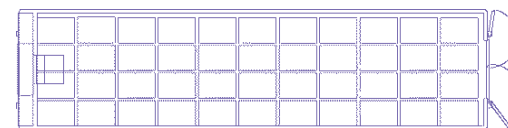
### SB36 - 36 europallet

**Dimensioni interne:**  
11,26 x 3,58 x 2,26 m  
**Dimensioni esterne:**  
12,20 x 3,81 x 2,70 m



### SB44 - 44 europallet

**Dimensioni interne:**  
13,64 x 3,58 x 2,26 m  
**Dimensioni esterne:**  
15,24 x 3,81 x 2,70 m



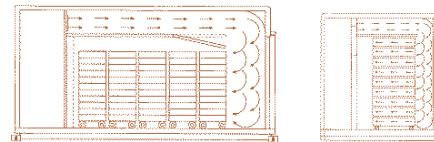
## Fabbricazione su richiesta di celle di congelamento o di raffreddamento

### Vantaggi :

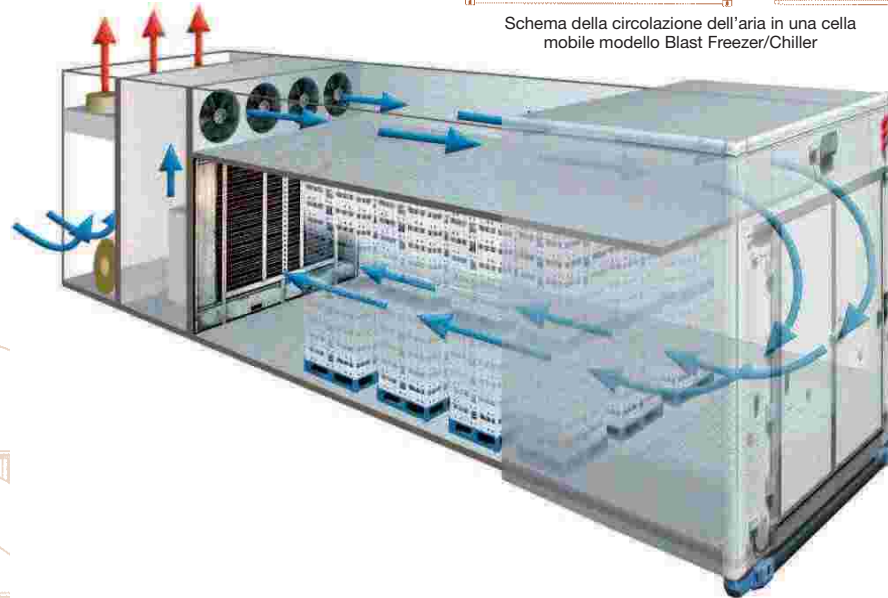
- Disponibili per noleggio a breve o lungo termine
- Ampia gamma di unità idonee a soddisfare esigenze e condizioni specifiche
- Refrigerazione e raffreddamento di volumi da 1000 kg fino a 20 tonnellate al giorno
- Elevata potenza per una rapida circolazione dell'aria e cicli di congelamento e raffreddamento ottimizzati
- Posizionabili direttamente su basamento piano o su piattaforma mobile al coperto o all'esterno
- Sistema di monitoraggio e regolazione di funzionamento della cella



Due surgelatori modello MegaBlast collocati su una speciale piattaforma adattata all'altezza standard della rampa di carico



Schema della circolazione dell'aria in una cella mobile modello Blast Freezer/Chiller



### ISOblast

- Controsoffitto supplementare per una circolazione dell'aria migliorata
- Elevata potenza di congelamento e raffreddamento
- Possibilità di installazione al coperto o all'esterno
- Montaggio eseguito da professionisti, corsi di formazione e prove tecniche



### GigaBlast

- Possibilità di congelare fino a 20 tonnellate di prodotto al giorno
- Montaggio e smontaggio rapido
- Parametri operativi della cella adattabili in base alle esigenze del cliente.



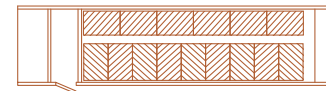
### MidiBlast - 8 europallet

**Dim. interne**  
3,31 x 2,65 x 2,10 m  
**Dim. esterne**  
6,83 x 2,88 x 3,19 m



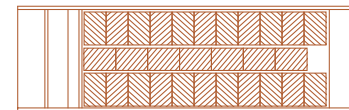
### ISO Blast - 15 europallet

**Dim. interne**  
7,60 x 2,16 x 2,10 m  
**Dim. esterne**  
12,19 x 2,43 x 2,89 m



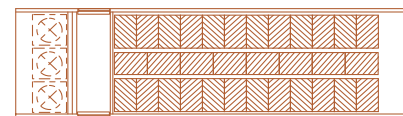
### MegaBlast - 29 europallet

**Dim. interne**  
9,44 x 3,57 x 1,95 m  
**Dim. esterne**  
12,97 x 3,80 x 3,19 m



### GigaBlast - 32 europallet

**Dim. interne**  
10,20 x 3,48 x 2,14 m  
**Dim. esterne**  
15,24 x 3,81 x 3,33 m



## Celle frigorifere mobili modello Widespan

### Celle frigorifere composte da più moduli mobili combinati SuperBox

Una soluzione ideale per i clienti che operano in impianti in affitto o che necessitano celle frigorifere indipendenti per periodi da 3 a 7 anni. Grazie all'esperienza e al know-how tecnologico in suo possesso, Modulfroid è in grado di montare e avviare i moduli di una cella frigorifera di medie dimensioni entro quindici giorni dal termine dei lavori di livellamento.



Ideale per l'ampliamento di magazzini già esistenti



Allestimento di un sistema Widespan



5 celle frigorifere modello SuperBox combinate, equipaggiate con impianto di illuminazione e unità di refrigerazione supplementari.



Libera scelta delle dimensioni e della disposizione delle celle



Set di celle pronte per l'uso



Sistema costituito da celle frigorifere modello SB27 e da un surgelatore modello MidiBlast collocato su un rialzo in cemento appositamente disegnato.

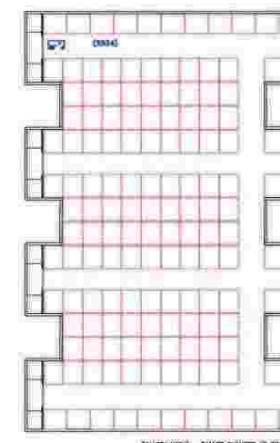
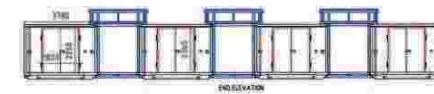
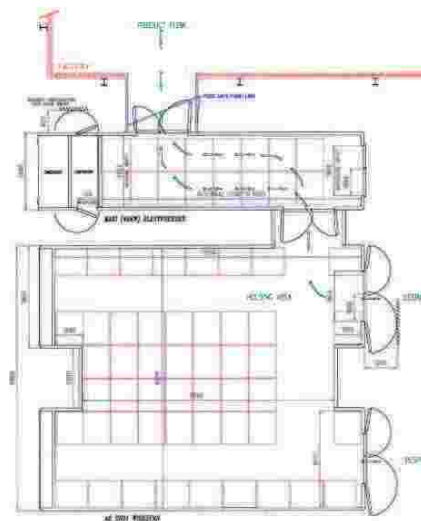
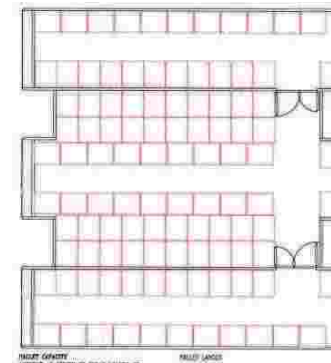
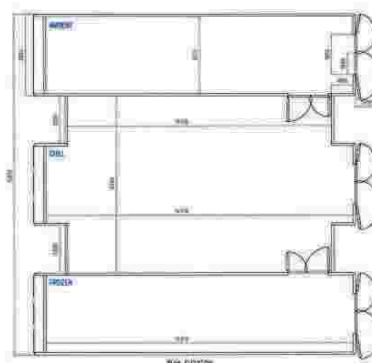


Due celle SB44 integrate in una struttura preesistente. Le celle sono dotate di porte laterali supplementari.



3 celle frigorifere combinate ad altezza maggiorata con isolamento acustico supplementare.

## Esempi di applicazioni



## Cold/hot box (celle isotermitiche)

- La temperatura può variare da -30 a +60 °C. La tecnologia utilizzata consente di raggiungere temperature elevate, grazie all'aria calda generata dalle resistenze elettriche e alimentata da ventole.
- Il ciclo di raffreddamento della cella frigorifera viene arrestato, ma l'aria continua a circolare al fine di ottimizzare il flusso d'aria calda e, in questo modo, assicurare una temperatura uniforme in tutto il modulo.
- Controllate da termostato digitale, le resistenze operano con una tolleranza di 0,1 °C.



## Optional per hot/cold box



Struttura di messa a livello



Porta laterale scorrevole



2 zone termiche



Officina



Apertura porte più ampia  
(opzionale: 230 cm)



Modulo ad altezza maggiorata

## Celle mobili di decongelamento

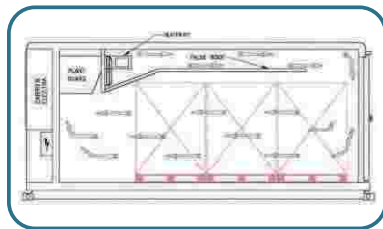
Celle appositamente concepite per il decongelamento controllato dei prodotti

### Vantaggi :

- Disponibili per noleggio a breve e lungo termine
- Celle con capacità e potenze diverse
- Range di temperature da -25 a -40 °C
- Le sonde di temperatura garantiscono un corretto processo di decongelamento
- Procedure operative di facile esecuzione



Le celle di decongelamento possono essere utilizzate anche per operazioni di congelamento e refrigerazione



Monitoraggio dei dati



Le sonde di temperatura garantiscono un corretto processo di decongelamento

## I nostri servizi

- Studio completo del sito di installazione
- Consegna e ritiro delle celle



- Installazione e messa in opera
- Corsi di formazione sull'impiego delle celle



- Manutenzione preventiva
- Servizio di assistenza 24 ore su 24







**Modulfroid Service s.a.r.l**  
**1, Rue Lenôtre**  
**B.P. 636**  
**95196 GOUSSAINVILLE Cedex**  
**Francia**  
**Tel: +33 (0)1 39 88 63 00**  
**Fax: +33 (0)1 39 88 62 63**  
**Sito web : [www.modulfroid.it](http://www.modulfroid.it)**  
**e-mail: [info@modulfroid.fr](mailto:info@modulfroid.fr)**